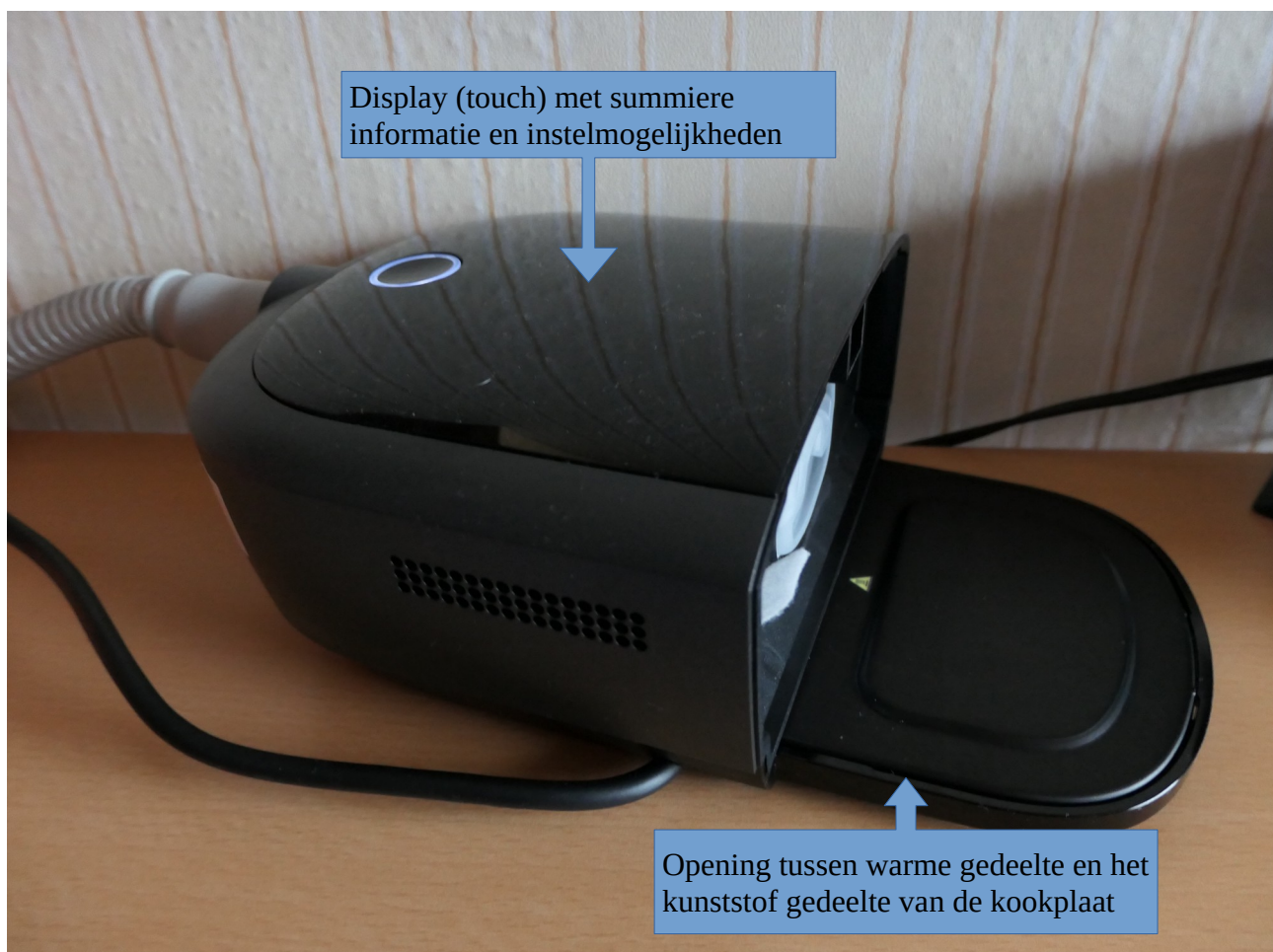
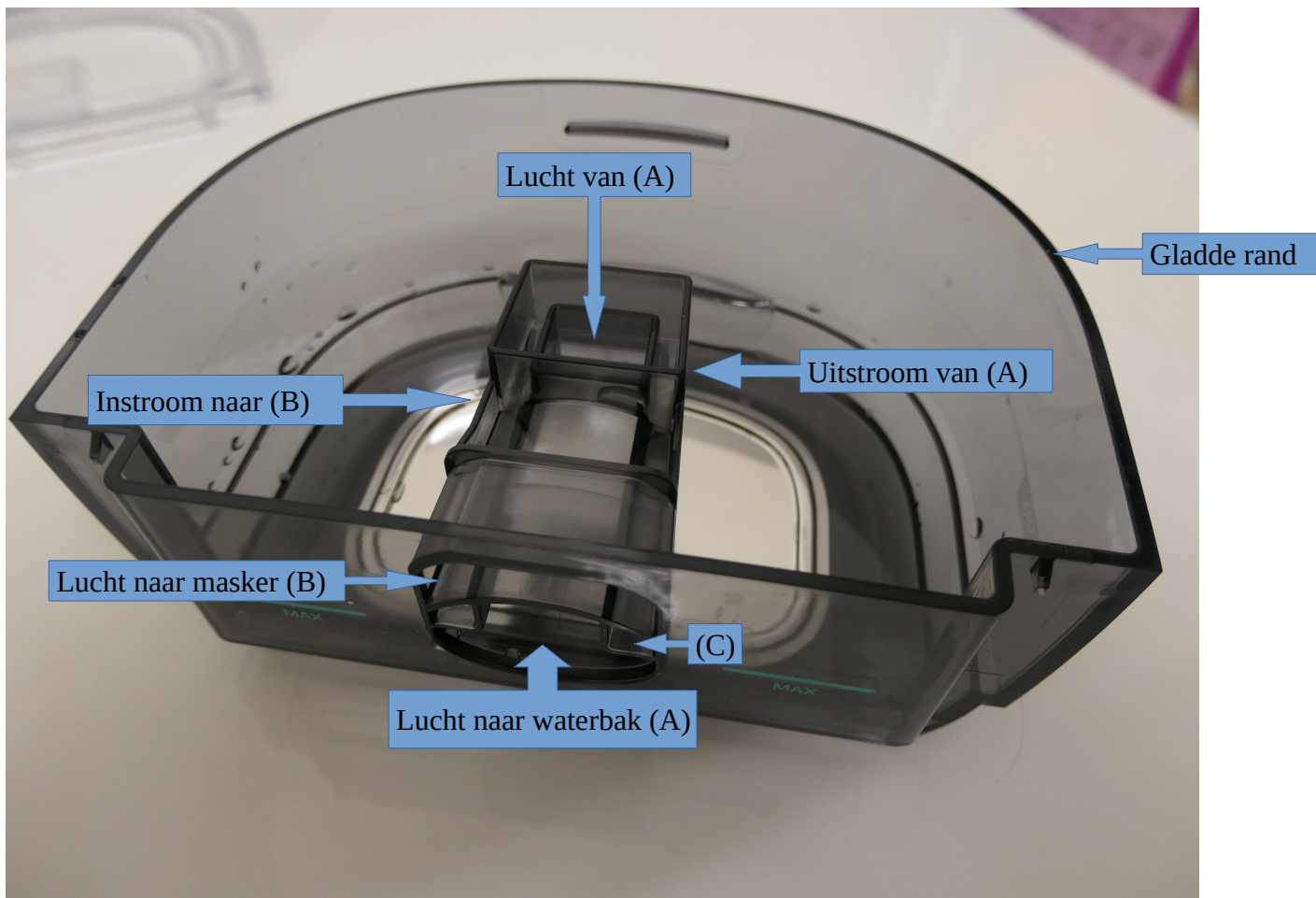




Ventilatorbehuizing. Je kan via de “Lucht naar masker” openen door de behuizing heen kijken.



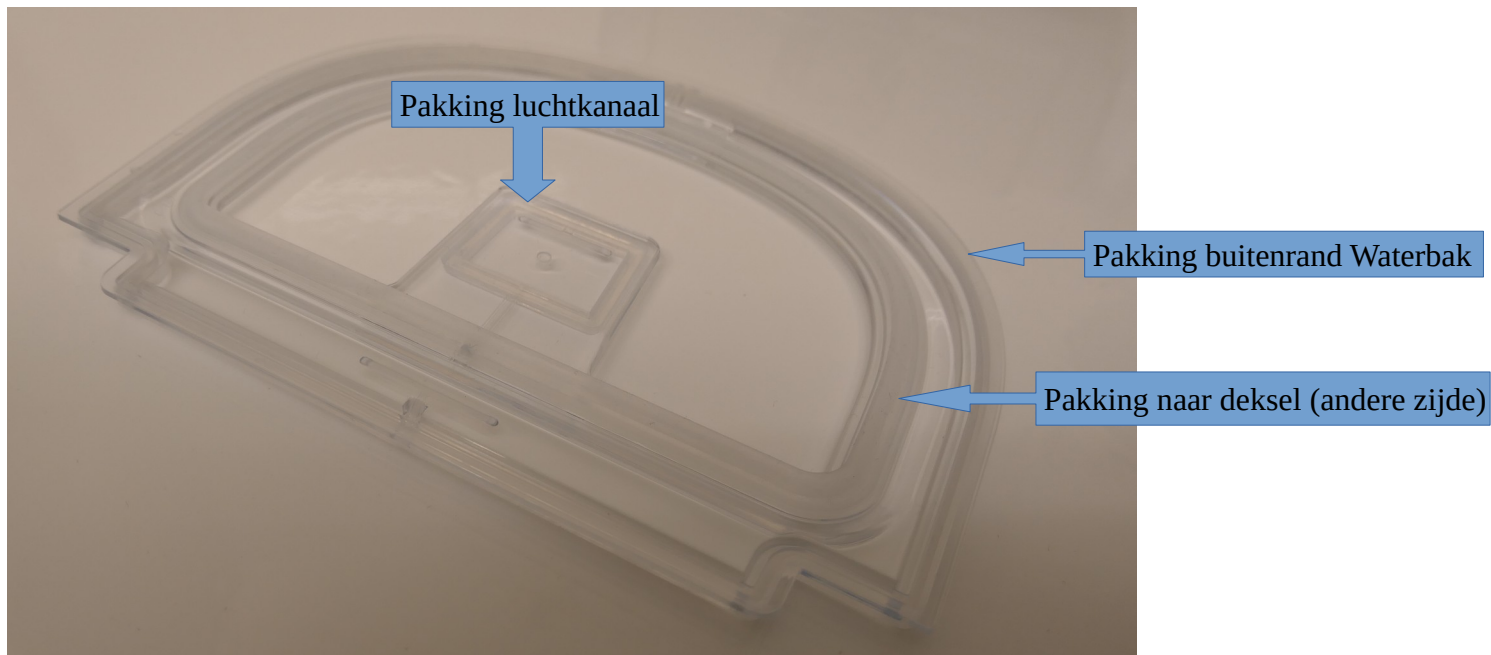


Door de gladde rand kan de waterbak geheel gelegeerd worden.

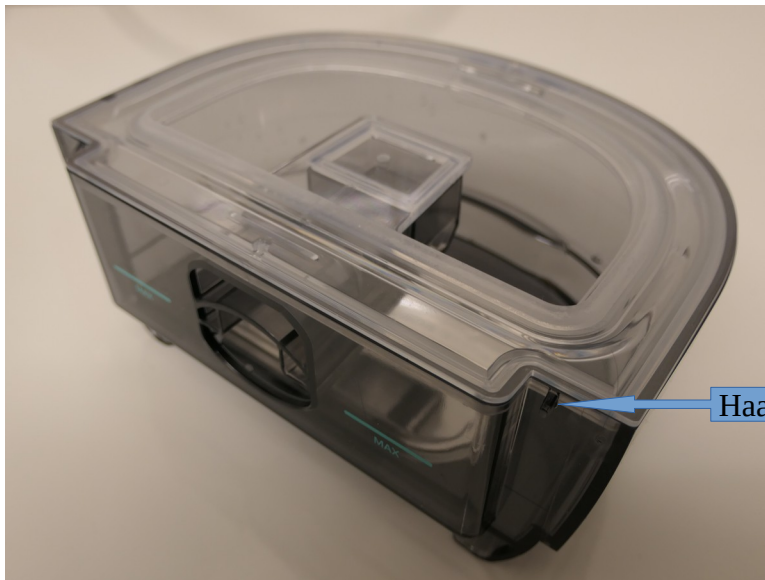
De lucht stroomt via het kanaal (A) naar “Lucht van (A)” waar het over het binnenste randje stroomt en aan de zijkant “Uitstroom van (A)” er uit komt.

Bij “Instroom naar (B)” gaat de lucht over het randje het kanaal in om er bij (B) uit te komen.

Er kan ook lucht van “Lucht van (A)” direct over het randje naar (C) stromen, maar dat wordt door de pakking op de ventilatorbehuizing tegen gehouden.



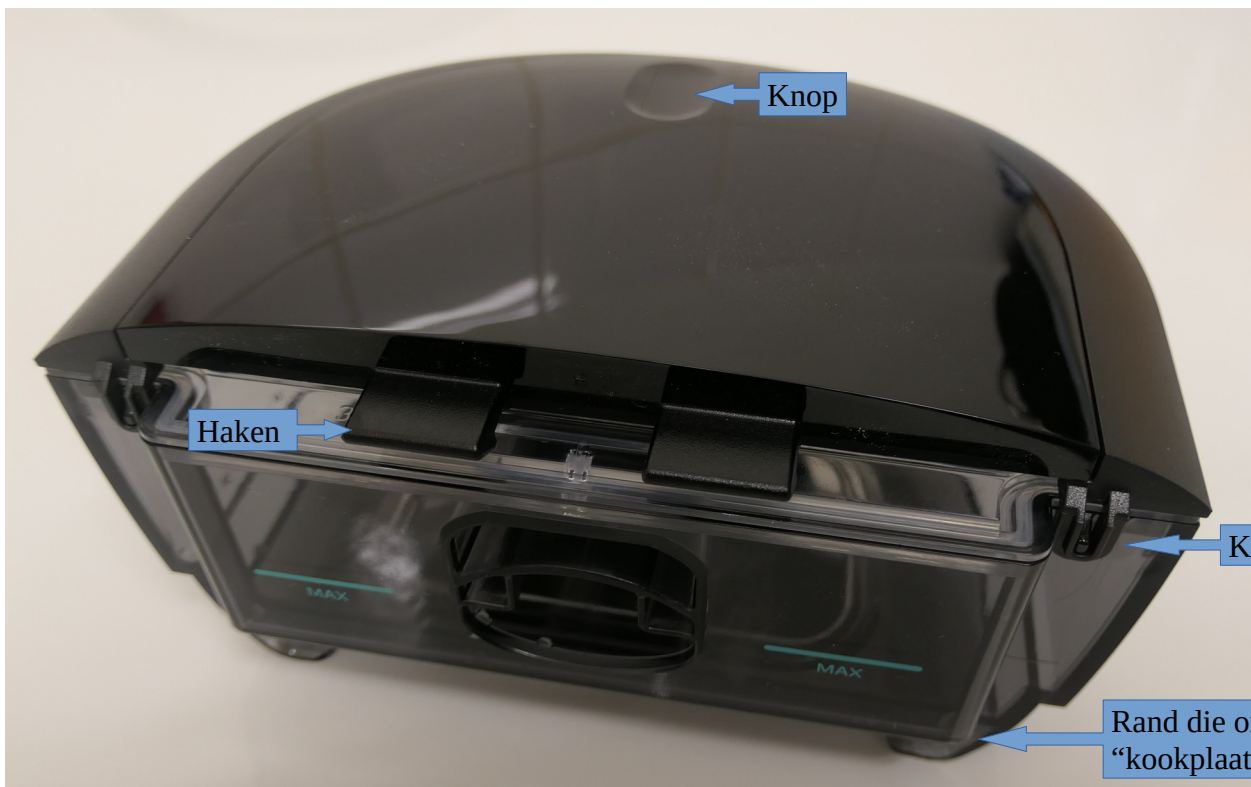
Pakkingring



Haakje voor het deksel

Waterbak met pakkingring

Ik vind de haakjes aan de kleine kant. De oogjes van het deksel zijn ook wat ielig. Ik ben benieuwd hoe lang de oogjes bij het dagelijks legen en vullen van de waterbak het vol gaan houden.



Knop

Haken

Kwetsbaar oogje

Rand die om de
"kookplaat" heen grijpt

De haken houden bij gebruik de waterbak vast. Door op de "Knop" te drukken gaan de "Haken" omhoog en kan de waterbak van de ventilatorbehuizing losgetrokken worden.

Het glimmende zwarte gedeelte is erg krasgevoelig.

Ik had het deksel even omgekeerd op m'n broodplank liggen. Bij het wegvegen van wat kruimels kwamen er direct krassen in het deksel.

Doordat de Rand onder de "kookplaat" grijpt is voor een goed contact het warme gedeelte verend.

Helaas is er een kleine opening (noodzakelijk) tussen het warme gedeelte en het kunststof.

Doordat de waterbak overdag ligt uit te lekken en te drogen is deze opening overdag onbeschermd.

Via de opening kan er dan stof naar binnen. Ook bij lekkage (niet perfect afsluitende pakkingen) kan er via de opening vocht naar binnen. In hoeverre dit bezwaarlijk is, is zonder het apparaat open te maken niet te zeggen.